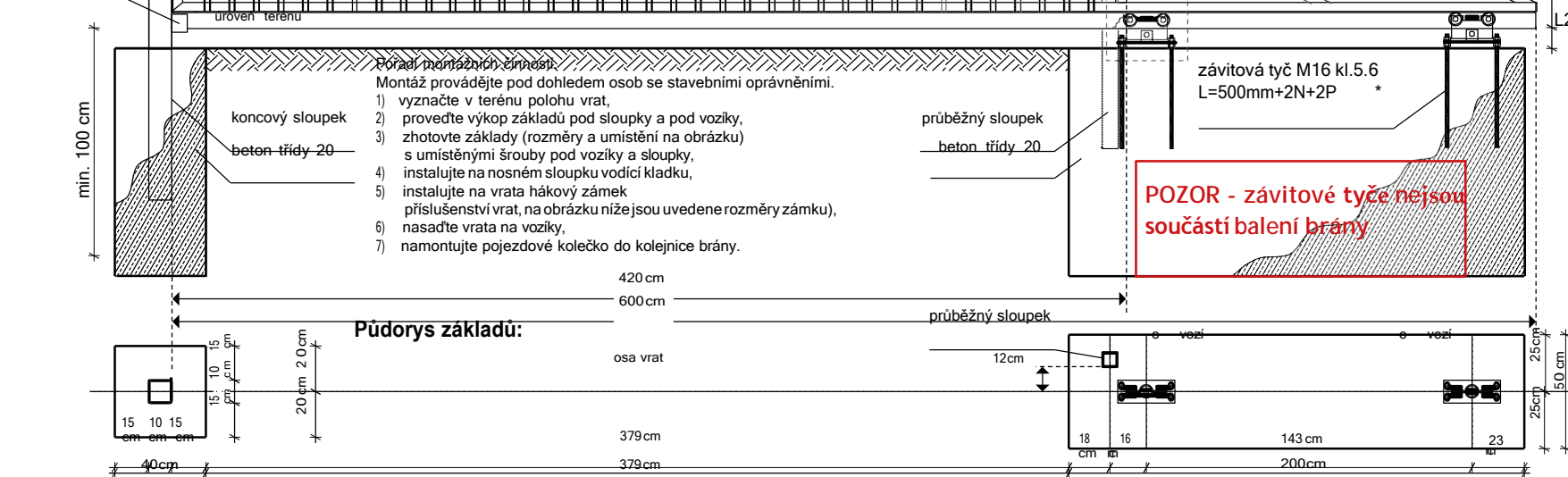


**Pohled na vrata směrem z ulice (zobrazení varianty pravé brány)**

zámek posuvné brány – hákový\*

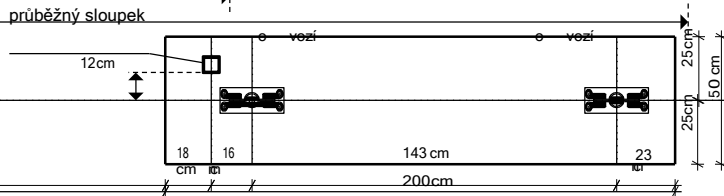
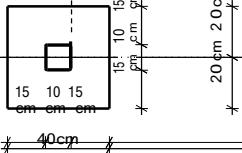


**Poradí montážních činností**

Montáž provádějte pod dohledem osob se stavebními oprávněními.

- 1) vyznačte v terénu polohu vrat,
- 2) proveďte výkop základů pod sloupky a pod vozíky,
- 3) zhotovte základy (rozměry a umístění na obrázku) s umístěnými šrouby pod vozíky a sloupky,
- 4) instalujte na nosném sloupku vodící kladku,
- 5) instalujte na vrata hákový zámek příslušenství vrat, na obrázku níže jsou uvedeny rozměry zámků,
- 6) nasadte vrata na vozíky,
- 7) namontujte pojezdové kolečko do kolejnice brány.

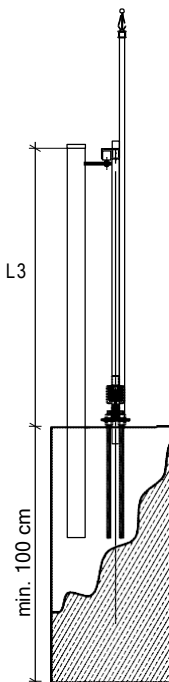
**Půdorys základů:**



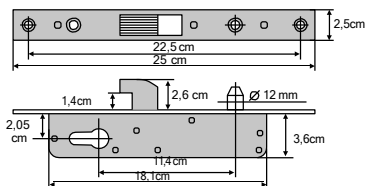
Posuvné brány jsou dodávány v balení, které obsahuje:

- 1) brána – 1 ks.
- 2) dorazový sloupek – 1 ks.
- 3) nosný sloupek – 1 ks.
- 4) kyvný vozík – 2 ks.
- 5) vodící kladka – 1 ks.
- 6) nájezdové kolečko pro dojezd brány 1 ks
- 7) hákový zámek a cyl. vložka 1 ks

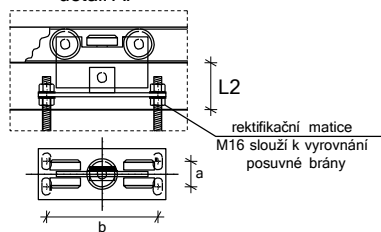
$L3 = (L1+L2) - 15mm$



**hákový zámek**

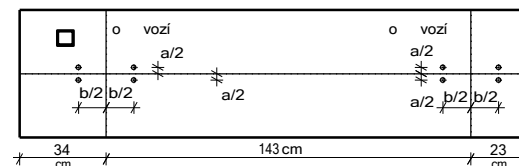


**detail A:**

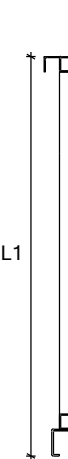


**Pozor!**  
**Před zabetonováním prvků proveďte zkušební montáž.**  
**Dorazový sloupek 3m je nutno zkrátit.**

**Rozmístění závitových tyčí na základové desce pro kyvné vozíky**

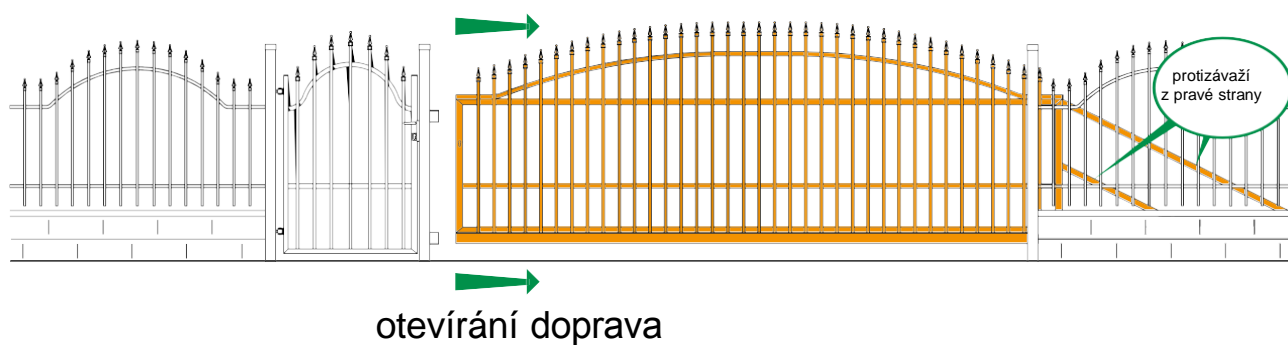


L1



# Jak rozeznat posuvnou bránu pravou / levou?

## POSUVNÁ BRÁNA PRAVA – POHLED Z ULICE



## POSUVNÁ BRÁNA LEVA – POHLED Z ULICE

